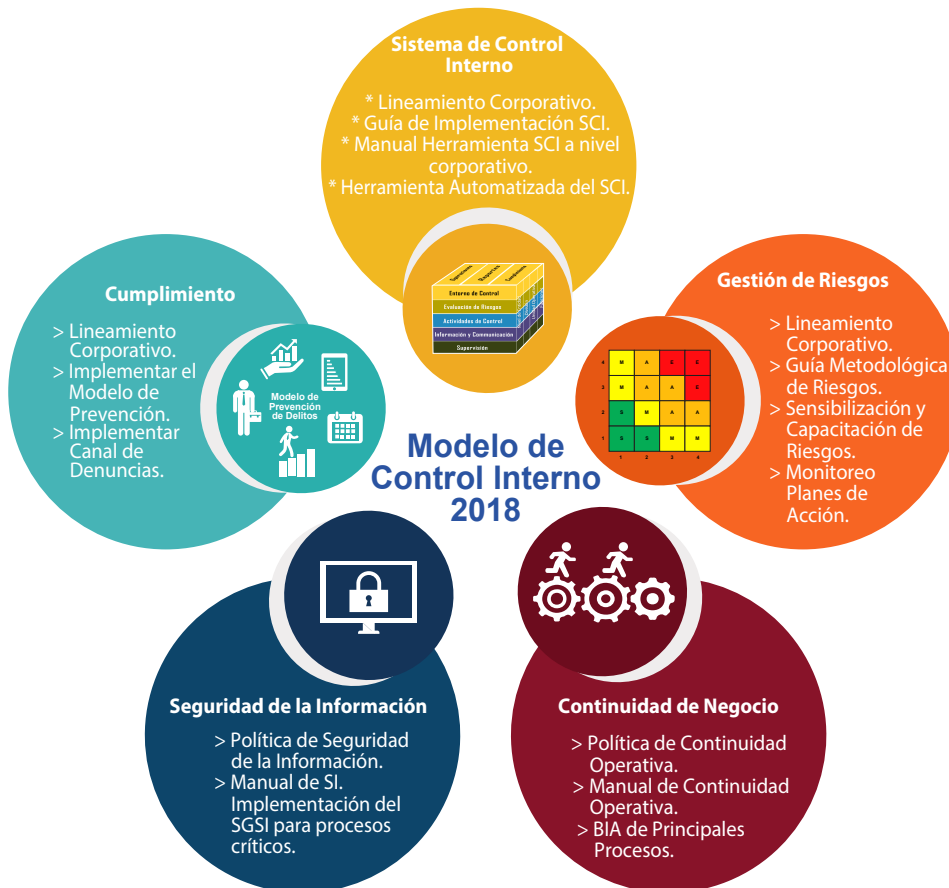
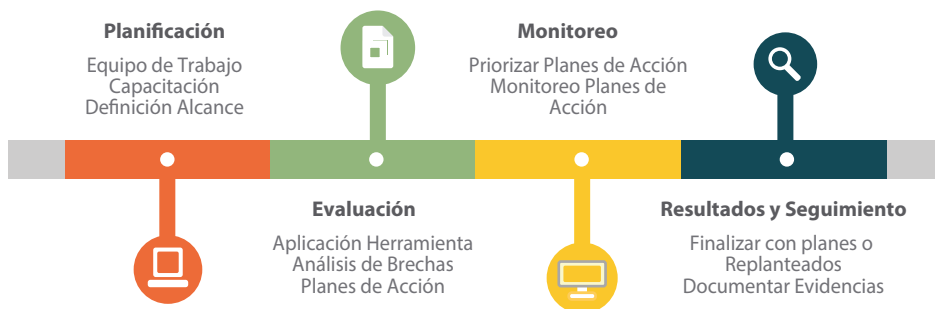


# SISTEMA DE CONTROL INTERNO (SCI)

## Modelo de Control Interno FONAFE 2018



## ¿Qué etapas comprende la implementación del SCI?



## ¿Cómo se realiza la Evaluación del SCI?



Se realiza a través de la herramienta de autoevaluación que está desagregada en 5 componentes y 17 principios del marco teórico, que comprende el desarrollo de 135 preguntas sujetas a parámetros y a un ciclo de ejecución. Finalmente, contestando las preguntas obtendremos el nivel de madurez del SCI.

## ¿Qué es el SCI?

Es un proceso de medición y corrección del desempeño a fin de garantizar que se cumplan los objetivos estratégicos de la organización.

Además:

- Vigila el desempeño actual.
- Garantiza cumplimiento de las leyes.
- Emprende las acciones necesarias.



## Responsabilidades frente al SCI



### Directorio

Responsable de supervisar el SCI en la empresa.



### Comité de Gerentes

Encargado de recomendar pautas para la determinación, implementación, adaptación y mejoramiento permanente del SCI.



### Equipo Evaluador del SCI

Responsable del proceso de evaluación objetiva del establecimiento, mantenimiento y mejoramiento de SCI.



### Equipo Implementador del SCI

Responsable de implementar el punto de interés del SCI en su área o procesos que se encuentra bajo su conducción.



### Área de Gestión de Riesgos FONAFE

Brindar soporte a las empresas para la implementación del SCI, capacitar a los equipos en temas de Control Interno y atender consultas sobre el modelo de implementación.